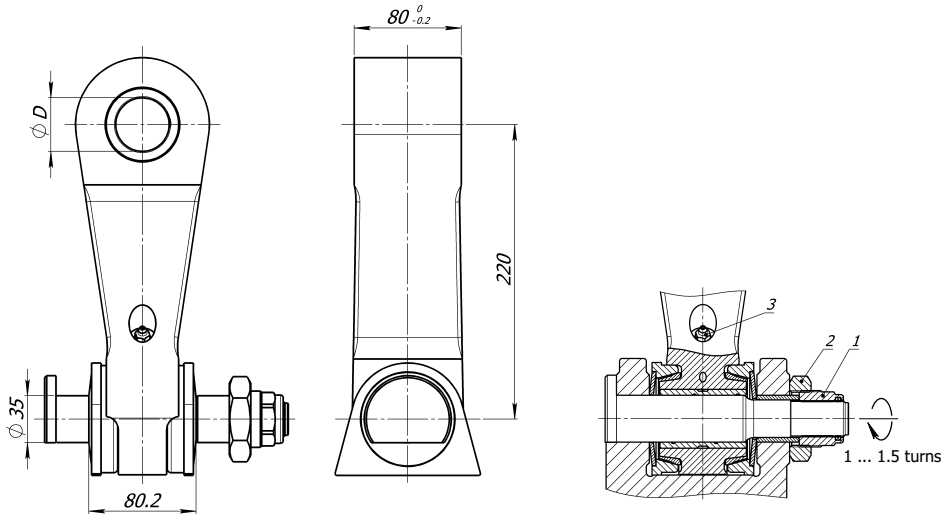


Swing damper 80 steel

Gelenk mit Bremse 80 Stahl



Instruction manual

To adjust the brake of the link, following actions have to be done:

- release the lock nut (pos.2)
- twist the adjusting nut (pos.1) until the disc spring starts to clamp
- tighten the adjusting nut (pos.1) at 1...1.5 turns, that will provide braking moment of 200...250 Nm
- tighten the lock nut (pos.2) with tightening torque 100 Nm.

Greasing of lower slide bearing and brake cones is already done through lubricating nipple (pos.3). Fill grease Olista Longtime 2 until it will appear to the external surfaces.

Greasing must be repeated after every 8 working hours of the link.

Bedienungsanleitung

Um die Gelenkbremse einzustellen, führen Sie bitte folgende Schritte aus:

- lösen Sie die Kontermutter (Pos. 2)
- ziehen Sie die Justiermutter (Pos. 1) an, bis die Federscheibe zu spannen beginnt
- ziehen Sie die Justiermutter (Pos. 1) um weitere 1...1.5 Umdrehungen an, das entspricht einem Bremsmoment von 200...250 Nm
- ziehen Sie die Kontermutter (Pos. 2) mit einem Moment von 100 Nm an.

Das untere Gleitlager und die Bremskonuse werden über den Schmiernippel (Pos. 3) mit dem Schmierfett Olista Longtime 2 geschmiert, bis zum Austreten des Fettes an die Oberflächen.

Die Schmierung muß alle 8 Arbeitsstunden des Gelenkes wiederholt werden.

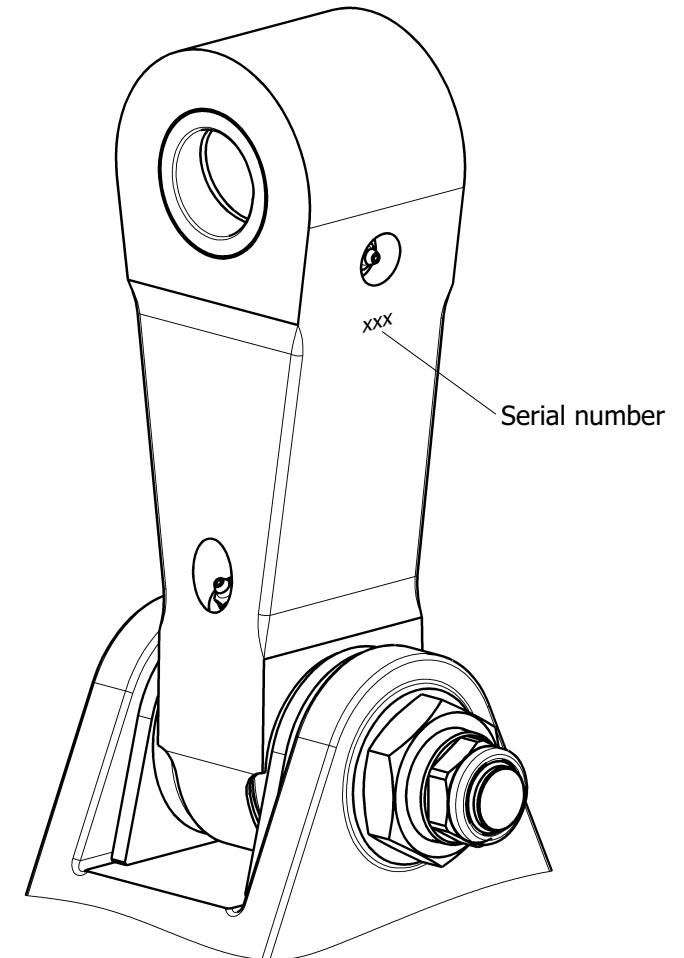
Link Gelenk	Diameter D (mm) Durchmesser	Part no Pos. Nr.
BR 20 KS/45	ØD=45	BR 20 K.009
BR 20 KS/40	ØD=40	BR 20 K.010
BR 20 KS/35	ØD=35	BR 20 K.01
BR 20 KS/30	ØD=30	BR 20 K.02

2003.11.07

Swing damper 80 steel

Gelenk mit Bremse 80 Stahl

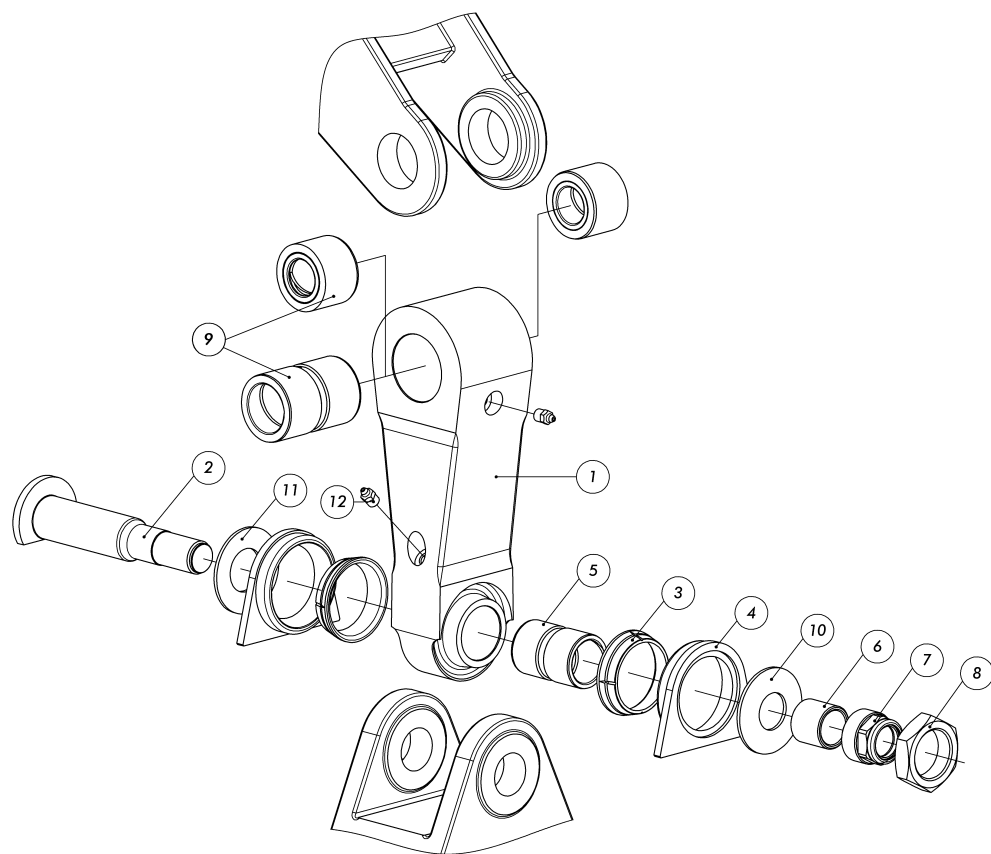
BR 20 KS



2003.11.07

Swing damper 80 steel

Gelenk mit Bremse 80 Stahl



2003.11.07

Swing damper 80 steel

Gelenk mit Bremse 80 Stahl

Fig Nr.	Part no Pos. Nr.	Qty Stück	Description	Beschreibung	Kit Komplet	Notes Notizen
A	BR 20 KS/45		Swing damper with upper bushing Ø 45	Gelenk mit Buchse Ø 45	1 - 8, 10-12, 9A	
B	BR 20 KS/40		Swing damper with upper bushing Ø 40	Gelenk mit Buchse Ø 40	1 - 8, 10-12, 9B	
C	BR 20 KS/35		Swing damper with upper bushing Ø 35	Gelenk mit Buchse Ø 35	1 - 8, 10-12, 9C	
D	BR 20 KS/30		Swing damper with upper bushing Ø 30	Gelenk mit Buchse Ø 30	1 - 8, 10-12, 9D	
1	BR 20 KS.001-03	1	Swing damper	Gelenk mit Bremse		
2	BR 20 K.002-01	1	Pin	Bolzen		Ø 35
3	BR 20 K.003-01	2	Brake cone	Bremskonus		
4	BR 20 K.004-01	2	Pusher cone	Gegenkonus		
5	BR 20 K.005	1	Bronze bushing Ø35	Bronze Buchse Ø35		
6	BR 20 K.006	1	Pusher	Distanzrolle		
7	BR 20 K.007-01	1	Adjustment nut	Justiermutter		
8	BR 20 K.008-01	1	Locknut	Kontermutter		
9 A	BR 20 K.009	1	Bronze bushing Ø45	Bronze Buchse Ø45		
9 B	BR 20 K.010	1	Bronze bushing Ø40	Bronze Buchse Ø40		
9 C	BR 20 K.01	2	Bronze bushing Ø35	Bronze Buchse Ø35		
9 D	BR 20 K.02	2	Bronze bushing Ø30	Bronze Buchse Ø30		
10	Cat. no. 4382	1	Disc spring	Federscheibe		DIN 2093
11	Cat. no. 4383	1	Disc spring	Federscheibe		DIN 2093
12	1.2.C6	2	Grease nipple	Schmiernippel		

2003.11.07